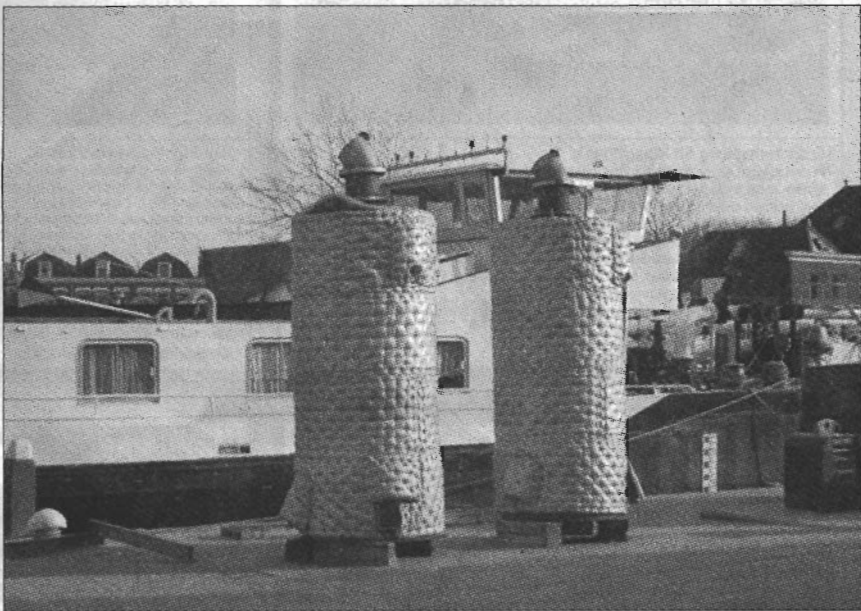


“Wat is typisch Maassluis?”



Dit is een vraag die Marieke Veerman zichzelf stelde na vier studieme maanden aan de “Emily Carr” kunstacademie in Canada. Het project dat erop volgde, bestond uit veel rondfietsen, foto's maken en filmen in Maassluis. Al snel kwam zij tot de conclusie dat Maassluis met zijn geschiedenis als havenstad en eerste stad aan de Waterweg, veel heeft met water en boten. Door toeval stonden er op de Govert van Wijnkade twee grote scheepsuitlaten. Het waren twee objecten die, ingepakt in isolatiemateriaal, een nogal raar beeld vormden door daar zomaar midden op de kade te staan.

Aan de hand van dat beeld heeft ze toen een eigen versie bedacht van deze scheepsuitlaten, die voor haar een mooi symbool vormen voor Maassluis en zijn haven. Het eindresultaat bestaat uit drie objecten die in groot contrast staan met de echte scheepsuitlaten, maar

toch nog duidelijk als dusdanig herkenbaar zijn.

Heden zijn ze te zien in het Douane huisje waar ze een mooie aanvulling zijn op het huidige project “Maassluis op 't hoofd” van kunstenaars Ans van der Wiel.

Bent u nieuwsgierig geworden? Loop dan gerust eens binnen op onderstaande dagen:

Op vrijdagmiddagen (14.00 - 17.00 uur)

en zondagochtenden (10.00- 13.00 uur)

Voor informatie:

CRM bij Gini Knipperberg: giniknip@xs4all.nl

Ans van de Wiel, o.v.v. douanehuisje-project: WielVerdiesen@gmail.com

Marieke Veerman:

www.subliMART.peterveerman.nl